

De palliatieve benadering

Tools en producten voor kennis en bewustwording



De palliatieve benadering

Tools en producten voor kennis en bewustwording

Passende palliatieve ondersteuning en zorg aan mensen in de laatste levensfase en hun naasten is maatwerk. Kwaliteit van leven staat voorop. De mens staat centraal en niet de ziekte.

Maatwerk vraagt optimale samenwerking tussen zorg en het sociaal domein, met aandacht voor de vier dimensies van de palliatieve benadering: fysiek, sociaal, psychisch en zingeving.

De tools en producten van Agora dragen bij aan kennis en bewustwording. Deze zijn bedoeld voor scholing en trainingen voor professionals, mantelzorgers en vrijwilligers die ondersteuning en zorg verlenen aan mensen in de palliatieve fase en hun naasten. Alle materialen zijn te downloaden via onze website en rechtevrij te gebruiken.

Advies

Agora adviseert, begeleidt en levert bijdragen aan workshops, trainingen en lezingen op het vlak van de palliatieve benadering, lokale en regionale verbinding tussen zorg en het sociaal domein, zingeving en spiritualiteit.

Vraag ons naar de mogelijkheden en voorwaarden.

Palliatieve benadering



Mensen die ongemakkelijk zijn, of hun uitdaging in de laatste fase van hun leven zijn, kunnen lastige vragen hebben.

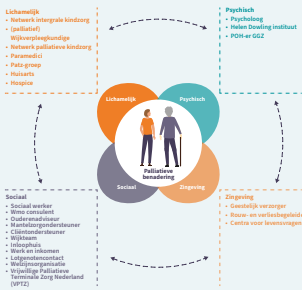
Vragen die verbanden zijn in vier dimensies: fysieke, emotioneel, zingeving en sociale context. Deze progressieve palliatieve fase zorgt voor aandacht op het leven en verhoudingen. Samenwerking tussen verschillende professionals en vrijwilligers zorgt dat men de laatste dagen voldoende aandacht krijgt. Het is niet elke palliatieve benadering heeft dezelfde inbreng maar kan het leven de beste ondersteuning.

De multidisciplinaire benadering in vier dimensies is een voorwaarde voor goede ondersteuning van mensen in de palliatieve fase – gebaseerd op definitie palliatieve zorg WHO 2002.

Infographic Welke vragen kan iemand hebben in de palliatieve levensfase?

Per dimensie wordt een aantal vragen benoemd die kunnen opkomen in de palliatieve levensfase. Welke professionals zijn betrokken bij deze dimensies en hoe werk je met elkaar samen?

[Ga naar het online document](#)



• Netwerk palliatieve zorg

• Vrijwilligers

• Vrijwillige Palliatieve Kennisgroep Zorg (VPKZ)

• Sociaal werker

• Wijk-consultant

• Cliëntondersteuner

• Gemeentelijk verzorger

• Geneeskundige overlegcommissie

• Huisarts

• Samenwerkend specialist

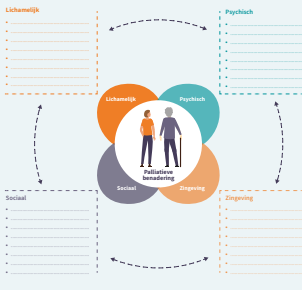
• Praktijk ondersteuner

• Psycholoog

Infographic De palliatieve benadering: met wie kan ik samenwerken (overzicht)

Deze infographic geeft per dimensie een overzicht met wie je kunt samenwerken in de ondersteuning en zorg voor mensen in de palliatieve fase en hun naasten.

[Ga naar het online document](#)



• Netwerk palliatieve zorg

• Pijn-groep

• Vrijwillige Palliatieve Kennisgroep Zorg (VPKZ)

• Sociaal Werker

• Wijk-consultant

• Cliëntondersteuner

• Gemeentelijk verzorger

• Centra voor levensvragen

• Huisarts

• Samenwerkend specialist

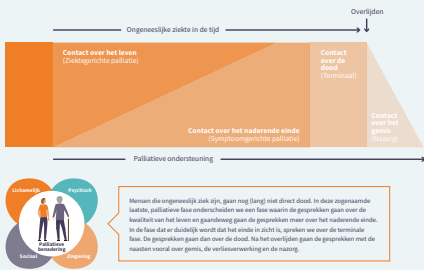
• Praktijk ondersteuner

• Psycholoog

Infographic De palliatieve benadering: met wie kan ik lokaal samenwerken? (invulschema)

Gebruik dit schema om je lokale situatie in kaart te brengen. Je vult in met wie je samenwerkt (of kunt samenwerken) als het gaat om lichamelijke-, sociale-, psychische-, of zingevingsvraagstukken van cliënten en hun naasten.

[Ga naar het online document](#)



Infographic Palliatief, maar nog (lang) niet terminaal

Dit overzicht laat zien hoe de palliatieve fase zich ontwikkelt vanaf het moment van de diagnose, tot en met de terminale palliatieve fase en ook nazorg voor nabestaanden. Wanneer komt jouw organisatie of functie in beeld? En met wie werk je dan samen?

Palliatieve ondersteuning is gericht op het bijdragen aan kwaliteit van leven en sterven vanuit een multidisciplinaire aanpak. Het is niet gericht op genezing. In de palliatieve fase gaat het om leven toevoegen aan de dagen. Hoe lang deze fase duurt is afhankelijk van het ziektebeeld of de aandoening.

[Ga naar het online document](#)

Zingeving

Zingeving is één van de vier dimensies van de palliatieve benadering. Onderstaande tools helpen professionals en vrijwilligers bij het signaleren, verkennen en bij meer bewustwording van levensvragen en zingevingvragen die een rol kunnen spelen in de palliatieve fase.



Infographic Zingevingvragen, bij wie kun je terecht?

In dit overzicht zie in één oogopslag waar je terecht kunt wanneer iemand zingevingvragen heeft en naar wie je kunt doorverwijzen.

[Ga naar het online document](#)

Infographic Zingeving in de huisartsenpraktijk



Zingevingsvragen zijn niet altijd gemakkelijk te signaleren, ook niet voor professionals. Rond het thema 'Zingeving in de huisartsenpraktijk' ontwikkelde Agora een overzichtelijke infographic en een filmfragment om de vraag achter de vraag van client/patiënt te ontdekken.

De infographic is bedoeld om bewustwording te creëren bij professionals, zodat zingevingsvragen eerder (h)erkend worden. In zes stappen zie je wat er gebeurt als iemand van een huisarts of specialist slecht nieuws ontvangt.

[Ga naar het online document](#) >



Film Zingeving in de huisartsenpraktijk – Praten over levensvragen (6.38 min.)

Huisarts Jaap Schuurmans en Wendy de Bruijn, praktijkondersteuner somatiek en ouderenzorg bij een huisartsenpraktijk, vertellen hoe zij omgaan met zingevingsvragen in hun praktijk.

[Bekijk de film online](#) >



Film Drie gesprekken over zingeving – Praten over levensvragen (15 min.)

Welke zingevingvragen spelen er in de palliatieve levensfase van mensen en hun naasten? Wat kan de geestelijk verzorger hierin betekenen? Marije Vermaas, geestelijk verzorger bij het Centrum voor Levensvragen laat het zien in de film 'Drie gesprekken over zingeving – Praten over levensvragen.' Ze gaat in gesprek met drie (fictieve) cliënten en geeft inzicht in hoe professionele ondersteuning bij zingeving en levensvragen van geestelijk verzorgers thuis inhoud krijgt.

[Bekijk de film online](#) >

Casuïstiek



Film Carla (5.41 min.)

Carla (62) heeft de longziekte COPD. Deze film laat een dag uit het leven van Carla zien. Ze vertelt hoe zij met haar ziekte omgaat, welke invloed de ziekte COPD heeft op haar dagelijks leven en wat haar toekomstverwachting is. De film biedt gespreksmogelijkheden over alle vier dimensies van de palliatieve benadering.

[Bekijk de film online](#) >

Bij de film is een handleiding beschikbaar met tips en vragen voor gezamenlijke nabespreking en training.

[Ga naar het online document](#) >



Film Leven met Parkinson – Het verhaal van Peter en Anita (8.30 min.)

Peter (63) heeft de hersenziekte Parkinson. Peter en zijn vrouw Anita vertellen hoe de ziekte van Peter invloed heeft op hun leven. Wat betekent het voor Peter en voor Anita dat hij steeds minder kan en uiteindelijk aan de ziekte zal overlijden?

In deze film komt de situatie van Anita als mantelzorger en partner naar voren. De film biedt aanleiding tot gesprek over de vier dimensies, over opeenvolgende problematiek en over de rol van de partner als mantelzorger.

[Bekijk de film online](#) >

TIP Geestelijke verzorging in de thuissituatie

Mensen in de palliatieve fase wonen steeds vaker en langer thuis. Als zij behoefte hebben aan een gesprek over zingeving of levensvragen, is voor hen geestelijke verzorging thuis beschikbaar. Een subsidie maakt dit mogelijk voor mensen van 50 jaar en ouder en voor volwassenen en kinderen in de palliatieve levensfase en hun naasten.

[Leer meer op de pagina Praten over levensvragen](#) >

Ontdek het themakanaal Palliatieve benadering



Op het online platform 1SociaalDomein (1SD) heeft Agora een eigen themakanaal Palliatieve benadering.

Meld je aan voor dit themakanaal (kosteloos) >

Online videosessies en masterclasses

Via dit themakanaal organiseert Agora leerzame en informatieve videosessies en masterclasses (met en zonder accreditatie) voor professionals en vrijwilligers die werkzaam zijn in de zorg en het sociaal domein.

Aan de orde komen diverse thema's rondom palliatieve zorg, de palliatieve benadering, zingeving, mantelzorgondersteuning en de samenwerking tussen zorg en het sociaal domein.

De online sessies organiseren wij in samenwerking met partnerorganisaties, met medewerking van deskundigen en ervaringsdeskundigen. We werken in de sessies vaak interactief en vanuit casuïstiek, zodat deelnemers het geleerde direct kunnen oefenen of toepassen.

Vragen stellen en ervaringen delen

Via dit kanaal kun je ook vragen stellen en ervaringen delen.

Zelf een online videosessie of masterclass organiseren?

Wil je, met ons, zelf een videosessie of masterclass organiseren op ons themakanaal, die aansluit bij het thema Palliatieve benadering, neem dan contact met ons op voor alle mogelijkheden en voorwaarden.

We denken ook graag met je mee over een workshop of een bijdrage van één van onze beleidsmedewerkers bij jouw training of lezing.

Vraag naar de mogelijkheden en voorwaarden en mail naar: communicatie@agora.nl

Over Agora

Agora is een onafhankelijke kennis- en ontwikkelorganisatie.

Onze missie is:

- Léven tot het einde mogelijk maken.
- Doet doen we samen.
- We willen dat mensen in een palliatieve levensfase en hun naasten, hun leven thuis kunnen inrichten op een wijze die passend is bij hun wensen, waarden en sociale omgeving.

Agora biedt daartoe kennis, instrumenten en praktijkvoorbeelden voor professionals en vrijwilligers in de zorg, zingeving en het sociaal domein.

Wij vinden dat integrale, palliatieve ondersteuning en zorg bereikbaar en beschikbaar moet zijn voor iedereen, van diagnose tot en met nazorg. Daarbij gaat het ons om kwaliteit van leven, gezien vanuit de vier dimensies van de palliatieve benadering.

Gebruik onze materialen

Alle infographics, films en de handleidingen kun je downloaden op onze website.

[Ga voor de digitale brochure naar onze website >](#)

Mis niks

[Meld je aan voor de Agora nieuwsbrief >](#)

 [Volg ons op LinkedIn >](#)

 [Volg ons op Twitter >](#)

[Ga naar onze website voor meer informatie en achtergronden over de palliatieve benadering >](#)



Agora

Groeneweg 21a
3981 CK Bunnik

(030) 657 58 98

info@agora.nl

www.agora.nl

Agora 
Léven tot het einde