

GV Thuis Update

Tweemaandelijks projectnieuws Geestelijke Verzorging Thuis

Goed nieuws!

VWS verlengt de subsidie voor Geestelijke Verzorging Thuis voor de komende vijf jaar vanaf 1 januari 2022. Veel van de huidige organisatie wordt gecontinueerd: de Centra voor Levensvragen zijn belangrijk bij het inspelen op de behoefte aan geestelijke verzorging in de thuissituatie.

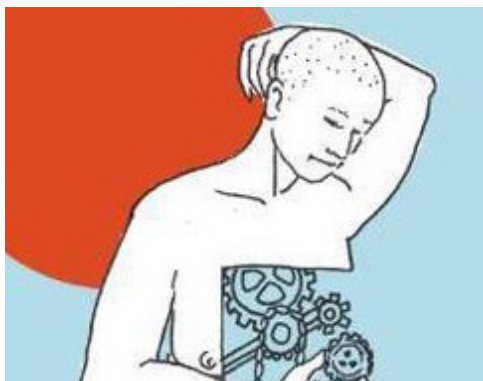
Op 20 mei vertelt Jannie Oskam, ervaringsdeskundige, haar verhaal over haar behoefte aan geestelijke verzorging in de videosessie 'Waar kun je in 'Tussenland' terecht met zingevingsvragen?'. Verheugend is te zien hoe trainingen voor verwijzers en geestelijk verzorgers volop aan de gang zijn en dat velen met elkaar verbonden raken in hun aandacht voor levensvragen.

Tenslotte heeft de projectleiding Geestelijke Verzorging Thuis navraag gedaan bij de Centra voor Levensvragen over de inzet van geestelijke verzorging in consulten, scholing of deelname aan multidisciplinair overleg. Meten is weten: de cijfers laten een duidelijke groei zien in de aanvragen, wat de conclusie rechtvaardigt dat Geestelijke Verzorging Thuis aanslaat, voorziet in een behoefte en steeds bekender raakt.

In deze nieuwsbrief lees je meer vanuit de deelprojectgroepen over onderwijs, communicatie, randwoordwaarden en meer.

Hartelijke groet,

Guido Schürmann en Julia Hulshof, Agora, Projectleiding Geestelijke Verzorging Thuis



Videosessie: Waar kun je in 'Tussenland' terecht met zingelevingsvragen?

**In gesprek over geestelijke verzorging thuis in de palliatieve fase
20 mei 2021, 15.00 – 16.30 uur, online**

In haar boek 'Tussenland. Over leven met de dood in je schoenen', beschrijft Jannie Oskam de dilemma's en vragen die spelen in de palliatieve fase. Hoor haar ervaringsverhaal en ontdek hoe geestelijke verzorging ondersteuning kan bieden in deze fase. [Tijdens deze sessie](#) is Jannie Oskam live aanwezig. In het vooraf opgenomen filmpje, de tweede van het project Geestelijke Verzorging Thuis, vertelt zij vanuit patiëntperspectief over ondersteuning bij zingelevingsvragen. Er is ruime gelegenheid om vragen te stellen en om kennis en ervaringen te delen. [Lees meer en meld je aan >](#)

PR-campagne Geestelijke Verzorging Thuis van start

In mei wordt volop gewerkt aan het voorbereiden van een PR-campagne. Deze moet de bekendheid en vindbaarheid van geestelijke verzorging bij burgers en professionals vergroten. De publiekscampagne start in juni en wordt ondersteund met videomateriaal, verhalen, informatie over geestelijke verzorging en (gerichte) social media posts. Professionele media wordt vanaf juni gericht benaderd. Ook wordt de website geestelijkeverzorging.nl deze maand uitgebreid met extra pagina's en content gericht op mensen die thuis wonen, verwijzers en beleidsmakers.

Dag van de Levensvragen: 25 juni **Vraag aandacht voor het gesprek over levensvragen**

Op 25 juni is het de **Dag van de Levensvragen**. Op deze dag vragen wij aandacht voor het gesprek over levensvragen en voor geestelijke verzorging. Ben jij geestelijk verzorger, sociaal werker of vrijwilliger? Ben je verbonden aan een Centrum voor Levensvragen, Netwerk Integrale Kindzorg of werk je in de ouderenzorg, de palliatieve zorg of de gehandicaptenzorg? Of werk je in een ziekenhuis, bij defensie of de politie? Grijp dan deze dag aan om meer bekendheid te genereren en organiseer een activiteit voor verwijzers, (potentiële) cliënten en collega's! [Klik hier voor meer informatie >](#)

ONDERWIJS

Platform bij- en nascholing in palliatieve zorg

Tijdens het symposium onderwijs palliatieve zorg op donderdag 15 april is het nieuwe [Onderwijsplatform Palliatieve Zorg](#) gelanceerd op Palliaweb. Op dit nieuwe platform, ontwikkeld binnen het programma 'Optimaliseren Onderwijs Palliatieve Zorg' kun je zoeken naar trainingen voor zorgverleners in de palliatieve zorg, maar ook naar tools die je kunt gebruiken als je zelf een training wilt verzorgen. Een deel van deze trainingen en tools gaat over zingeving en levensvragen. Het is de bedoeling dat de trainingen later dit jaar ook worden ingezet voor zorgverleners buiten de palliatieve zorg.

KINDERPALLIATIEVE ZORG



Update CONNECT-studie

In de afgelopen maanden bracht de CONNECT-studie door middel van focusgroepen en interviews zingevingsvragen, bronnen van zingeving en ervaren knelpunten in de kinderpalliatieve zorg in kaart. Voor ouders staat ouderschap en identiteit centraal bij zingevingsvragen. Knelpunten hangen vooral samen met een lastige inbedding van zingeving in de handelingsgerichte kinderpalliatieve zorg. Komende maanden wordt met participatief actie-onderzoek een aanpak ontwikkeld die in samenwerking met de Netwerken Integrale Kindzorg en Allertzorg in de praktijk zal worden getest.

Meer weten? Mail: connect.zingeving@umcutrecht.nl >





De contouren voor 2022–2026

Achter de schermen wordt hard gewerkt aan de inrichting van Geestelijke Verzorging Thuis voor de komende vijf jaar. Duidelijk is dat er opnieuw sprake is van een subsidieregeling. We gaan een nieuwe stap zetten in de professionalisering. Duidelijk is dat Centra voor Levensvragen hier een prominente rol in gaan spelen, als aanvragers van de subsidie en in de coördinatie. Er wordt binnen de DPG ook intensief gesproken over het beschikbare budget voor de komende jaren, de overheadkosten, het tarief voor 2022 en de vraag welke werkzaamheden voor subsidie in aanmerking kunnen komen, die nu buiten de regeling vallen.

Voor de kinderpalliatieve zorg geldt dat de huidige regeling wordt voortgezet: de financiering van de inzet van geestelijk verzorgers en rouw- en verliesbegeleiders blijft via de Netwerken Integrale Kindzorg lopen.

Uitnodiging projectbijeenkomst Geestelijke Verzorging Thuis Donderdag 27 mei 2021, 10.00 – 12.00 uur, online via ZOOM

Voor: projectleiders GV Thuis, coördinatoren Centra voor Levensvragen en geestelijk verzorgers thuis

De projectleiding Geestelijke Verzorging Thuis, de Vereniging voor Geestelijk VerZorgers en Fibula nodigen de projectleiders, coördinatoren en geestelijk verzorgers thuis uit voor de bijeenkomst over de verlenging van de subsidieregeling voor Geestelijke Verzorging Thuis (2022—2026) en de gevolgen voor de Netwerken Palliatieve Zorg, Centra voor Levensvragen, geestelijk verzorgers thuis en burgers. Hierover is informatie gedeeld en zijn reacties en vragen verzameld. Tijdens deze bijeenkomst gaan wij hier, samen met VWS, nader op in. [Meld je aan via deze link >](#)

Terugblik ondersteuning en coördinatie eerste kwartaal

Geestelijke Verzorging Thuis is een uitdagend project. Daarom blijft afstemming met de deelnemende partijen noodzakelijk. Door het organiseren van bijeenkomsten en deelname aan de verschillende deelprojecten dragen we hier aan bij. We richten ons onder meer op het agenderen van vraagstukken, kritisch meedenken en het leggen van regionale en landelijke verbindingen.

Dit kwartaal hebben we ons bezig gehouden met de visie op de organisatie van Geestelijke Verzorging Thuis na 2021. Samen met de regionale projectleiders en de netwerken wordt toegewerkt naar een concreet, haalbaar en gedragen voorstel. Dit wordt in het tweede kwartaal aangeboden aan de stuurgroep en VWS.

We hebben de netwerken en projectleiders geïnformeerd over relevante ontwikkelingen. Een voorbeeld is de organisatie van een digitale bijeenkomst in samenwerking met ZonMw, waar de lopende actieonderzoeken en PLOEG-onderzoeken zijn toegelicht met als doel: uitwisseling van informatie, van elkaar leren, verbanden leggen en netwerken.

We ervaren dat de regionale projectleiders elkaar vinden en helpen bij vraagstukken via Basecamp. Ook wordt er gebruik gemaakt van onze helpdeskfunctie via mail, persoonlijk contact en tijdens bijeenkomsten.

Geplande activiteiten

[Videosessie 20 mei, 15.00 - 16.30 uur: Waar kun je in 'Tussenland' terecht met zingevingsvragen? >](#)

[Projectbijeenkomst Geestelijke Verzorging Thuis, 27 mei, 10.00 - 12.00 uur >](#)

[25 juni: Dag van de Levensvragen >](#)



Nieuws en instrumenten delen in het netwerk?

Staat er iets in deze update dat interessant is voor collega's?

Hier een handig overzicht met meer links om te delen.

[Nieuwsbrief Beter Oud: Zingeving in de huisartsenpraktijk >](#)

[Artikel: Geestelijk verzorgers in coronatijd: Het medicijn dat wij brengen is juist contact >](#)

[Artikel: Hoe vind en houd je zin in het leven als je ongeneeslijk ziek bent? >](#)

[Nieuwsbrief Levensvragen >](#)

[Promotieonderzoek 'Betekenisvol Leven in de Buurt': coaching van geestelijk verzorgers helpt thuiszorgmedewerkers goede zorg te bieden \(download\) >](#)

[Artikel: Zingeving voor ouderen in de buurt \('Betekenisvol Leven in de Buurt'\) >](#)

[Beslisboom \(update\): Wanneer schakel ik aanvullende psychosociale en/of spirituele ondersteuning in? \(download\) >](#)

[Case studies uit de praktijk van geestelijke verzorging >](#)

[Artikel: Als je oud bent en het leven wringt: wees eerlijk, práát >](#)

